



KANALTECHNIK

SANIERUNGSTECHNIK

- Trelleborg Sanierungsharz
- Glasfasergewebe für Sanierung
- Nebel und Rauchsimulator
- Luftschiebestangen
- Schiebestangen
- Glasfaserschere
- Messbecher



SANIERUNGSTECHNIK

Trelleborg Sanierungsharz mit DIBT-Zulassung

Das Trelleborg Kurzliner Sanierungssystem ist sowohl technisches Equipment als auch ein Verfahren für die abschnittsweise bzw. partielle Sanierung sämtlicher Arten von Abwasser- und Kanalrohren. Hierbei werden Trelleborg Silikatharze und chemikalienbeständige, korrosionsfreie Glasfaser CRF(+) Gewebematten verwendet.

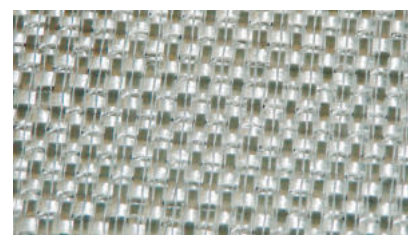
Ein Gebinde besteht aus:

Art.-Nr.	Bezeichnung
80035	Trelleborg Harz Typ W1 ohne Wasserglas - Kanisterware Kurzpackerharz Mischungsverhältnis 2:1 2 Teile Komponente B: Harz 1 Teil Komponente A: Wasserglas Verarbeitungszeit bei 20°C: ca. 15 Min. Kein GGVS/ADR, kein IATA/DGR Inhalt 13 kg
80036	epros Wasserglas Komponente A - Kanisterware Inhalt 16 kg



Glasfasergewebe für partielle Sanierung

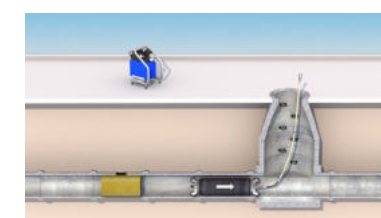
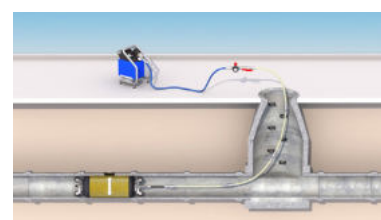
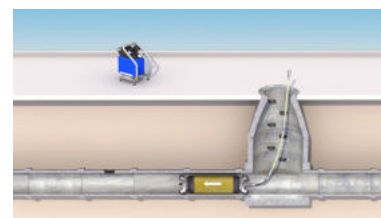
Art.-Nr.	Bezeichnung
80044	Glasfaser CRF+ säurebeständig, 1.050 g/m ² , 125 cm breit
80045	Glasfaser CRF+ säurebeständig, 1.050 g/m ² , 250 cm breit
80048	Glasfaser CRF+ säurebeständig, 1.400 g/m ² , 105 cm breit
80049	Glasfaser CRF+ säurebeständig, 1.400 g/m ² , 125 cm breit
80050	Glasfaser CRF+ säurebeständig, 1.400 g/m ² , 250 cm breit
80039	Glasfaser CRF+ säurebeständig, 1.400 g/m ² , 35 cm breit
80046	Glasfaser CRF+ säurebeständig, 1.400 g/m ² , 44 cm breit
80038	Glasfaser CRF+ säurebeständig, 1.400 g/m ² , 53 cm breit
80037	Glasfaser CRF+ säurebeständig, 1.400 g/m ² , 70 cm breit
80047	Glasfaser CRF+ säurebeständig, 1.400 g/m ² , 88 cm breit



Der perfekte Start in die Rohrreparatur

Die Trelleborg Kurzliner Methode ist für viele der perfekte Einstieg, um mit der grabenlosen Sanierung zu beginnen. Sie erfordert eine vergleichsweise niedrige Investition in Technik und Materialien. Voraussetzung aber sind eine gute Schulung und Komponenten, die auf der Baustelle reibungslos funktionieren, um den Sanierungserfolg sicher zu stellen.

Nur mit hochwertigen Gerätschaften kann man auch hochwertige Resultate erzeugen. Deshalb sind unsere Gerätschaften und Verbrauchsmaterialien als Systemkomponenten genau auf das Trelleborg Verfahren abgestimmt. Sie sind sicher in der Anwendung und bautechnisch zugelassen. So erhalten Sie ein wirtschaftlich und qualitativ gutes Ergebnis, das Ihren Auftraggeber zufrieden stellen und Ihnen beim Einstieg und Aufbau eines guten Rufs in der Branche helfen wird.



SANIERUNGSTECHNIK

Nebel- und Rauchsimulator 2000

Die Anlage dient:

1. der Überprüfung von Grundstücksentwässerungsanlagen und von Abflussleitungen auf Falscheinleiter in das öffentliche Kanalsystem, Gewässer oder im Grundwasser
2. zur Rauchsimulation bei Feuerwehrrübungen in oder ausserhalb von Gebäuden
3. der Überprüfung von Entsorgungsleitungen in Industrie und Gewerbe, die ihre Schadstoffe in das Kanalsystem, Grund- und öffentliche Gewässer einleiten (Entlarven von Umweltsündern)
4. als Ergänzung des TV-Kanaluntersuchungswagens, da dieser TV-Wagen nicht in Nebenleitungen voll eingesetzt werden kann
5. der Prüfung verschiedener Leitungs- und Rohrsysteme, deren Verlauf nicht bekannt oder durch den TV- Wagen nicht optisch nachgewiesen werden kann
6. der optischen Darstellung von Luftströmung, z.B. Windkanal oder Be- und Entlüftungen
7. Dichtigkeitsprüfungen von Schornsteinen
8. der Einleitung von Frischluft in Behältern und Schächten
9. Auffinden von Leckagen bei Geruchsproblemen
10. der Feststellung von Wärmeverlusten bei Bauabnahmen



Technische Daten:	Typ 2000
Betriebsspannung	230 V 50 Hz
Leistungsaufnahme	2200 W
Vorwärmzeit	5 - 6 Minuten
Betriebsstoff	Original-Nebelflüssigkeit
Tankinhalt	2 Ltr.
Tankfüllung reicht	für ca. 100 Min.
Abmessungen BxHxT in mm	605x375x185
Gewicht betriebsfertig	ca. 19 kg
Schutzklasse	IP44
Sicherung	12AT
Verbrauch/Min.	ca. 15 ml
Nebenleistung	2 Liter ca. 125.000 m ³

Die Grundausrüstung beinhaltet:

- 4x 1 Meter Führungsstangen mit Exzenterverschluss zum Einführen des spiralverstärkten Kunststoffschlauches in den Kanal.
- 6 Meter spiralverstärkter Kunststoffschlauch mit C-Schnellkupplung, Dichtring und einem transparenten Sichtstück. DN 50 mit C-Kupplung u. Winkel

Art.-Nr.	Bezeichnung
90400	Nebel- und Rauchsimulator 2000



SANIERUNGSTECHNIK

Luftschiebestangen

Luftschiebestangen

sind in vielen Ausführungen erhältlich. Sie unterscheiden sich in der Länge und in der Biegsamkeit. Sie eignen sich zum Schieben von Absperrblasen, Sanierungspackern usw.

Längen: 0,5 m, 1 m, 1,5 m, 2 m, 3 m
mit Sicherungskupplung NW5 und 7,8 mm

Art.-Nr.	Bezeichnung
27054	Luftschiebestange blau 500 mm, NW 7,8 mm
27053	Luftschiebestange blau 1000 mm, NW 7,8 mm
27046	Luftschiebestange blau 1500 mm, NW 7,8 mm
27055	Luftschiebestange blau 2000 mm, NW 7,8 mm
27047	Luftschiebestange blau 3000 mm, NW 7,8 mm
27056	Luftschiebestange grau, 500 mm, NW 5,0 mm
27057	Luftschiebestange grau, 1000 mm, NW 5,0 mm
27058	Luftschiebestange grau, 1500 mm, NW 5,0 mm
27059	Luftschiebestange grau, 2000 mm, NW 5,0 mm

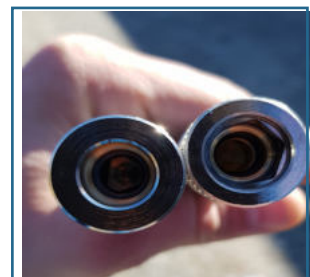


Luftschiebestangen 6 - kant

Um den Sanierungspacker an der Schadstelle zu positionieren.

Längen: 1,5, 2 m, 3 m
mit Sicherungsdruckluftkupplung 6 Kant und NW 7,8 mm

Art.-Nr.	Bezeichnung
27064	Luftschiebestange blau 1500 mm, 6-kant, NW 7,8 mm
27065	Luftschiebestange blau 2000 mm, 6-kant, NW 7,8 mm
27066	Luftschiebestange blau 3000 mm, 6-kant, NW 7,8 mm



SANIERUNGSTECHNIK

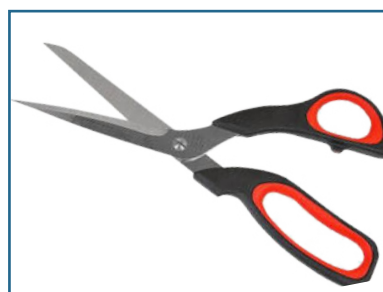
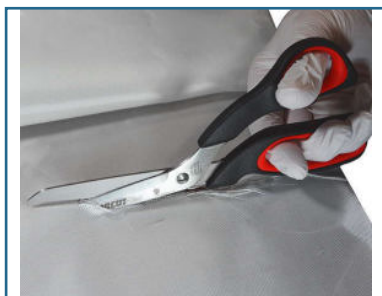
Glasfaserschere

Gerade Schere für Glasgewebe

Gerade Schere für Glasgewebe, bedingt auch für Aramid (Kevlar) geeignet. Durch die einseitige Microverzahnung kann das Gewebe nicht verrutschen, sodass präzise Schnitte möglich sind.

Die Schere schneidet kraftvoll und sehr präzise. Die Mikroverzahnung sorgt dafür, dass das Schnittgut nicht weggleitet.

Art.-Nr.	Bezeichnung
80004	Glasfaserschere



Messbecher

Messbecher aus Polypropylen (PP)

mit geschlossenem Griff und 2 Skalen, besonders temperaturbeständig. Der Becher besteht aus bruchsicherem und formstabilem Polypropylen (PP) und ist somit sowohl lebensmittel- und temperaturbeständig (-200° C bis +100° C) als auch für Alkohol, Fette, Harze, Laugen, Öle und Säuren geeignet.

Art.-Nr.	Bezeichnung
21275	Messbecher 500 ml
20766	Messbecher 1000 ml
20767	Messbecher 2000 ml
20768	Messbecher 3000 ml
20769	Messbecher 5000 ml

